

Spartacus

Καλλιεργητής / Disc & Tine Cultivator



Περιγραφή

Το Spartacus της EVAK συνδυάζει την καλλιέργεια με δίσκους και σταβάρια και είναι ιδανικό για την μέθοδο ελάχιστης κατεργασίας. Επιτρέπει την προετοιμασία του χωραφιού με ένα πέρασμα, καταναλώνοντας λιγότερο χρόνο και καύσιμα. Εκτελεί 4 εργασίες: α) κοπή του ανώτερου εδάφους και των υπολειμμάτων, β) ανάμιξη και χαλάρωση σε βάθος έως 30cm, γ) ισοπέδωση και δ) ενσωμάτωση χρησιμοποιώντας τους δίσκους και τον κύλινδρο. Με αυτόν τον τρόπο επεξεργάζονται μεγάλες ποσότητες υπολειμμάτων. Η υδραυλική προστασία των σταβαριών ασκεί δύναμη 700kg, που διατηρεί το σωστό βάθος εργασίας σε όλες τις συνθήκες, συμβάλλοντας στην ομοιόμορφη ανάπτυξη των καλλιεργειών. Όλες οι ρυθμίσεις των δίσκων και των κυλίνδρων εκτελούνται υδραυλικά από την καμπίνα του ελκυστήρα για εξοικονόμηση χρόνου και αύξηση της απόδοσης εργασίας.

Description

EVAK Spartacus is a combined disc and tine cultivator, ideal for the minimum tillage method, which allows the preparation of the field in one pass, consuming less time and fuel. It performs 4 operations, cutting the top soil and crop residues, mixing and loosening at a depth up to 30cm, levelling and reconsolidating using the leveler discs and roller. In this way large amounts of residues like maize can be processed. The hydraulically non-stop protection of the tines apply a force of 700kg that maintains the correct working depth in all conditions, contributing to an even crop growth. All adjustments of the discs, levelers and roller are performed hydraulically from the tractor's cabin to save time and increase the work output.

Μοντέλα / Model types

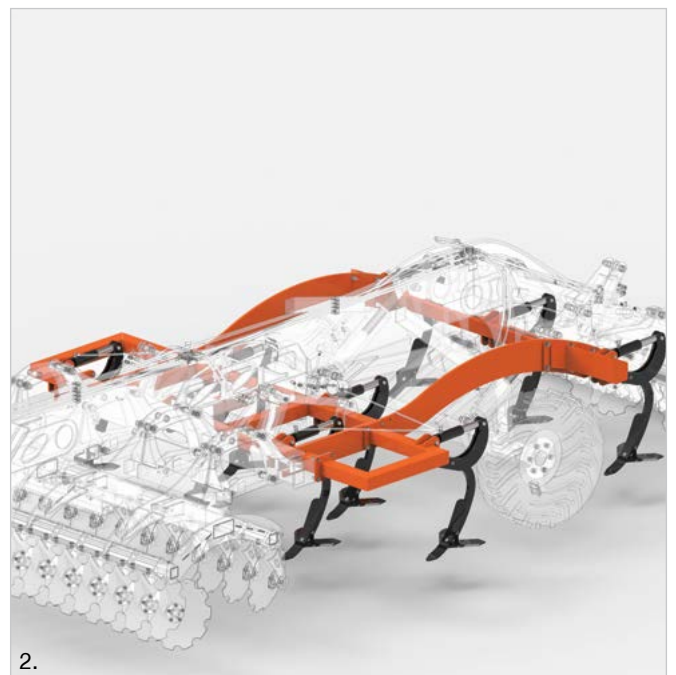
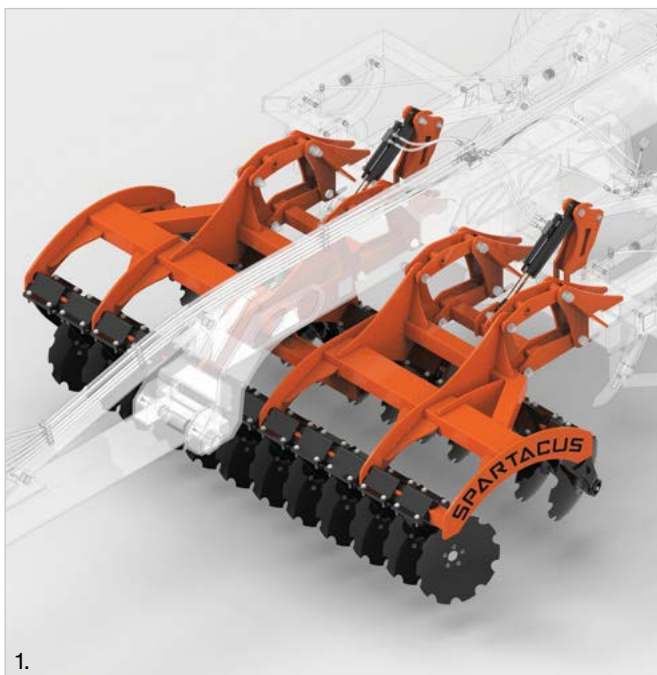


Χαρακτηριστικά

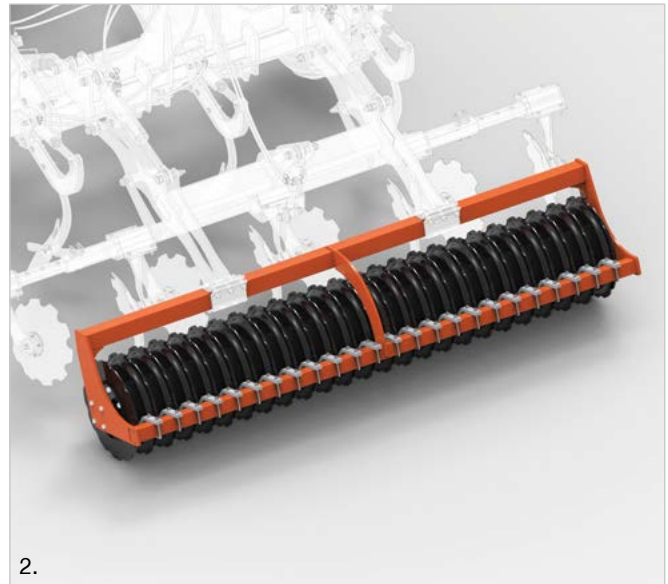
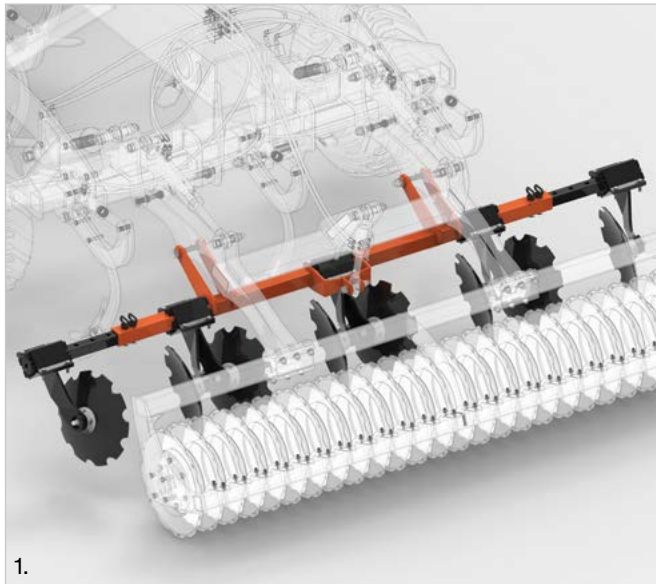
- Η διπλή σειρά δίσκων διαμέτρου 560mm: εξασφαλίζει ομοιογενή καλλιέργεια και κόβει τα υπολείμματα και τις ρίζες. Η υψηλή απόσταση από το έδαφος και η απόσταση των σειρών μεταξύ των δίσκων, εγγυάται την ενσωμάτωση μεγάλης ποσότητας υπολειμμάτων.
- Με απόσταση 30cm τα σταβάρια αναμιγνύουν έντονα και χαλαρώνουν το χώμα σε βάθος 30cm. Η υδραυλική προστασία συμβάλει στη διατήρηση του ίδιου βάρους σε πετρώδη ή πολύ βαριά εδάφη.
- Οι δίσκοι ισοπέδωσης εξαλείφουν τα αυλάκια που δημιουργούνται από τα σταβάρια και μπορούν να καλύψουν την οργανική ύλη στο έδαφος επιταχύνοντας την αποσύνθεση. Δημιουργούν μια επίπεδη επιφάνεια χωρίς υπολείμματα καλλιέργειας, για να ακολουθήσει αποτελεσματικά ο κύλινδρος.
- Ο κύλινδρος συμπιέζει την επιφάνεια του εδάφους για βαθιά ενσωμάτωση. Οι ξύστρες εξασφαλίζουν καλή απόδοση, ακόμη και σε υγρό έδαφος. Προσφέρει καλή ποιότητα θρυμματισμού και συμπίεσης, έτσι ώστε η υγρασία να διατηρείται στο έδαφος.

Key Features

- The double row of 560mm diameter discs ensures a homogeneous stubble cultivation that cuts the residues and the root system. The high clearance from the ground and the inter row distance between the discs, guarantees the incorporation of large amount of residues.
- With 30cm spacing, the tines intensively mix and loosen the soil to 30cm depth. The hydraulically non-stop protection maintains the same depth on rocky or very heavy soils.
- The leveling discs eliminate the ridges produced by the tines and they can cover organic matter into the soil accelerating decomposition. They create a flat surface free of crop rests for the roller to follow efficiently.
- The disc packer roller compacts the soil surface for deep consolidation. The scrapers ensure good performance even at wet soil. It offers great crumbling and packing quality thus the humidity is retained on the ground.



1. Η διπλή σειρά δίσκων διαμέτρου 560mm / The double row of 560mm diameter discs 2. Σταβάρια με απόσταση 30cm / tines with 30cm spacing



1. Δίσκοι ισοπέδωσης / Leveling discs 2. Κύλινδρος συμπίεσης / Disc packer roller 3. NSK Agri Hub, στεγανό εφ' όρου ζωής / NSK Agri Hub, sealed for life 4. Κύλινδρος V / V Roller 5. Πιάτα / Disk Packer

Τεχνικά Χαρακτηριστικά / Specifications

Μοντέλο Model	Πλάτος εργασίας (m) Working width (m)	Δίσκοι Discs	Δίσκοι ισοπέδωσης Leveling discs	Σταβάρια Tines	Βάρος(kg) Weight(kg)	Ιπποδύναμη(hp) Horsepower(hp)
Spartacus SC						
SC300	3,00	24	8	10	5.900	250-350
SC350	3,50	28	10	12	6.800	300-400
SC400	4,00	32	12	14	7.600	350-450